



АДМИНИСТРАЦИЯ
РАБОЧЕГО ПОСЕЛКА ЛИНЕВО
ИСКИТИМСКОГО РАЙОНА НОВОСИБИРСКОЙ ОБЛАСТИ

ПО С Т А Н О В Л Е Н И Е

01.12.2016 № 391

р.п. Линево

Об определении способа расчета расстояния от организации и (или) объектов, указанных в постановлении Правительства Российской Федерации от 27.12.2012 № 1425, до границ прилегающих территорий, на которых не допускается розничная продажа алкогольной продукции

Во исполнение Федерального закона от 22.11.2007 № 171-ФЗ «О государственном регулировании производства и оборота этилового спирта, алкогольной и спиртосодержащей продукции и об ограничении потребления (распития) алкогольной продукции» и постановления Правительства РФ от 22.12.2012 № 1425 «Об определении органами государственной власти субъектов Российской Федерации мест массового скопления граждан и мест нахождения источников повышенной опасности, в которых не допускается розничная продажа алкогольной продукции, а также определении органами местного самоуправления границ прилегающих к некоторым организациям и объектам территорий, на которых не допускается розничная продажа алкогольной продукции», в целях приведения документации в соответствие с законодательством РФ
ПО С Т А Н О В Л Я Ю:

1. Определить перечень объектов, на которых не допускается розничная продажа алкогольной продукции из стационарных объектов торговли и розничная продажа алкогольной продукции при оказании услуг общественного питания (Приложение № 1).

2. Установить минимальное значение расстояний от организаций и (или) объектов до границ прилегающих территорий, на которых не допускается розничная продажа алкогольной продукции из стационарных объектов торговли и розничная продажа алкогольной продукции при оказании услуг общественного питания:

2.1 от детских, образовательных, медицинских организаций, объектов спорта, оптовых и розничных рынков, вокзалов и аэропортов – 50 метров;

2.2 объектов военного назначения, мест массового скопления граждан и мест нахождения источников повышенной опасности 100 метров.

3. Определить способ расчета расстояния от детских, образовательных, медицинских организаций, объектов спорта, оптовых и розничных рынков, вокзалов и аэропортов, объектов военного назначения, мест массового скопления граждан и мест нахождения источников повышенной опасности до границ прилегающих территорий в радиусе при наличии обособленной территории - от входа для посетителей на обособленную территорию до входа для посетителей в стационарный торговый объект, при отсутствии обособленной территории - от входа для посетителей в здание (строение, сооружение), в котором расположены вышеперечисленные организации и объекты, до входа для посетителей в стационарный торговый объект или объект общественного питания, но не ближе границ обособленной территории, которые обозначены ограждением (объектами искусственного происхождения).

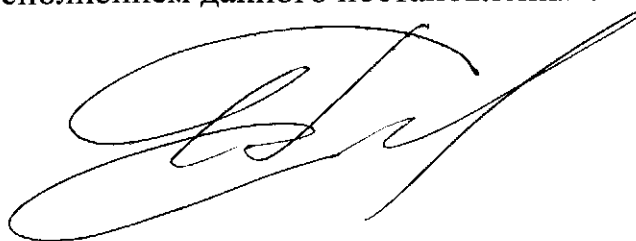
4. Утвердить схемы границ прилегающих территорий для каждой организации и (или) объекта, на которых не допускается розничная продажа алкогольной продукции (Приложение № 2)

5. Признать постановление администрации р.п.Линево от 01.07.2013 № 142 «Об определении способа расчета расстояния от организации и (или) объектов, указанных в постановлении Правительства Российской Федерации от 27.12.2012 № 1425, до границ прилегающих территорий, на которых не допускается розничная продажа алкогольной продукции» утратившим силу.

6. Постановление опубликовать в Информационном бюллетене МО р.п.Линево и разместить на официальном сайте администрации р.п. Линево (адм-линево.рф)

7. Контроль за исполнением данного постановления оставляю за собой.

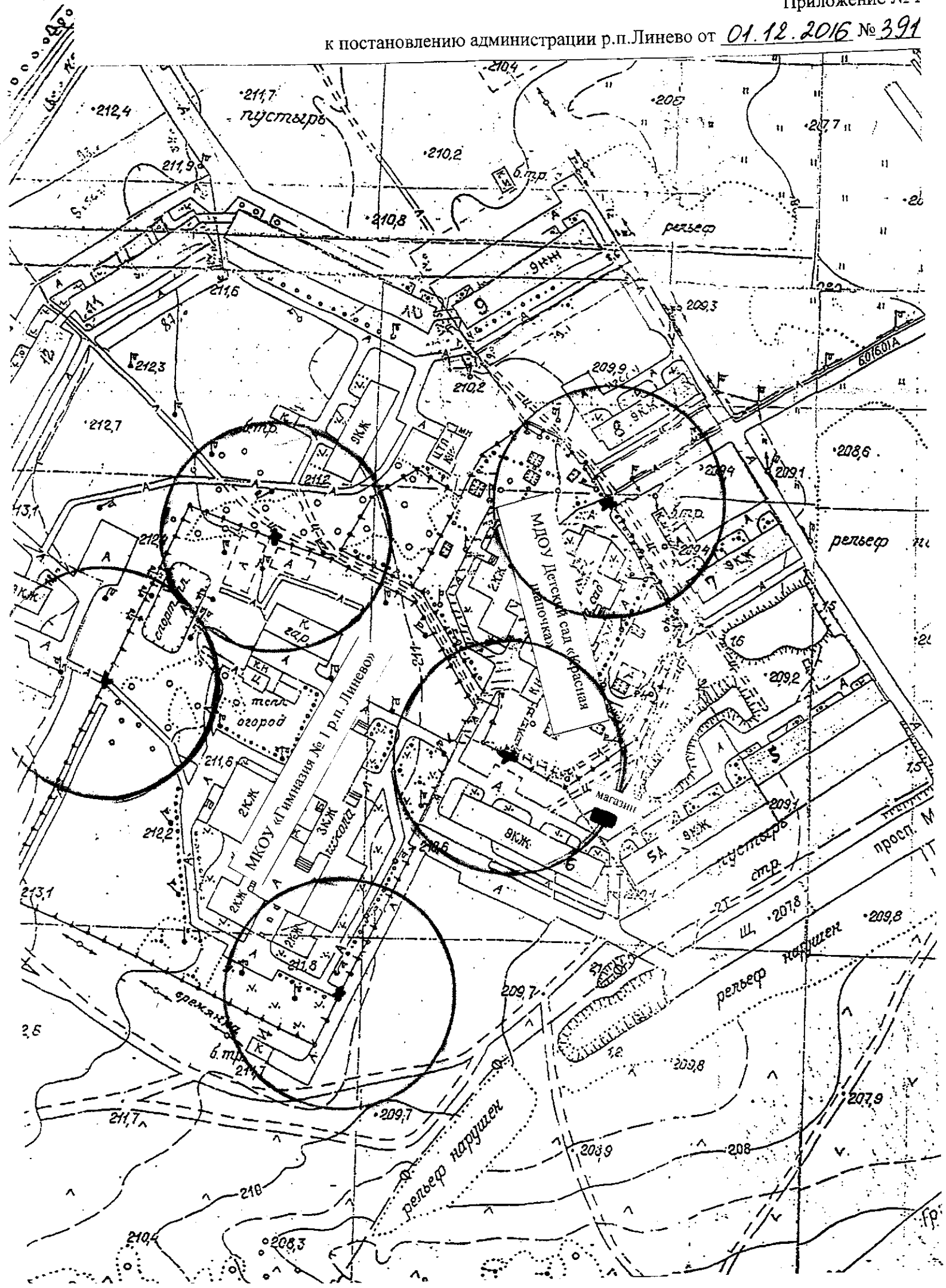
Глава р.п. Линево

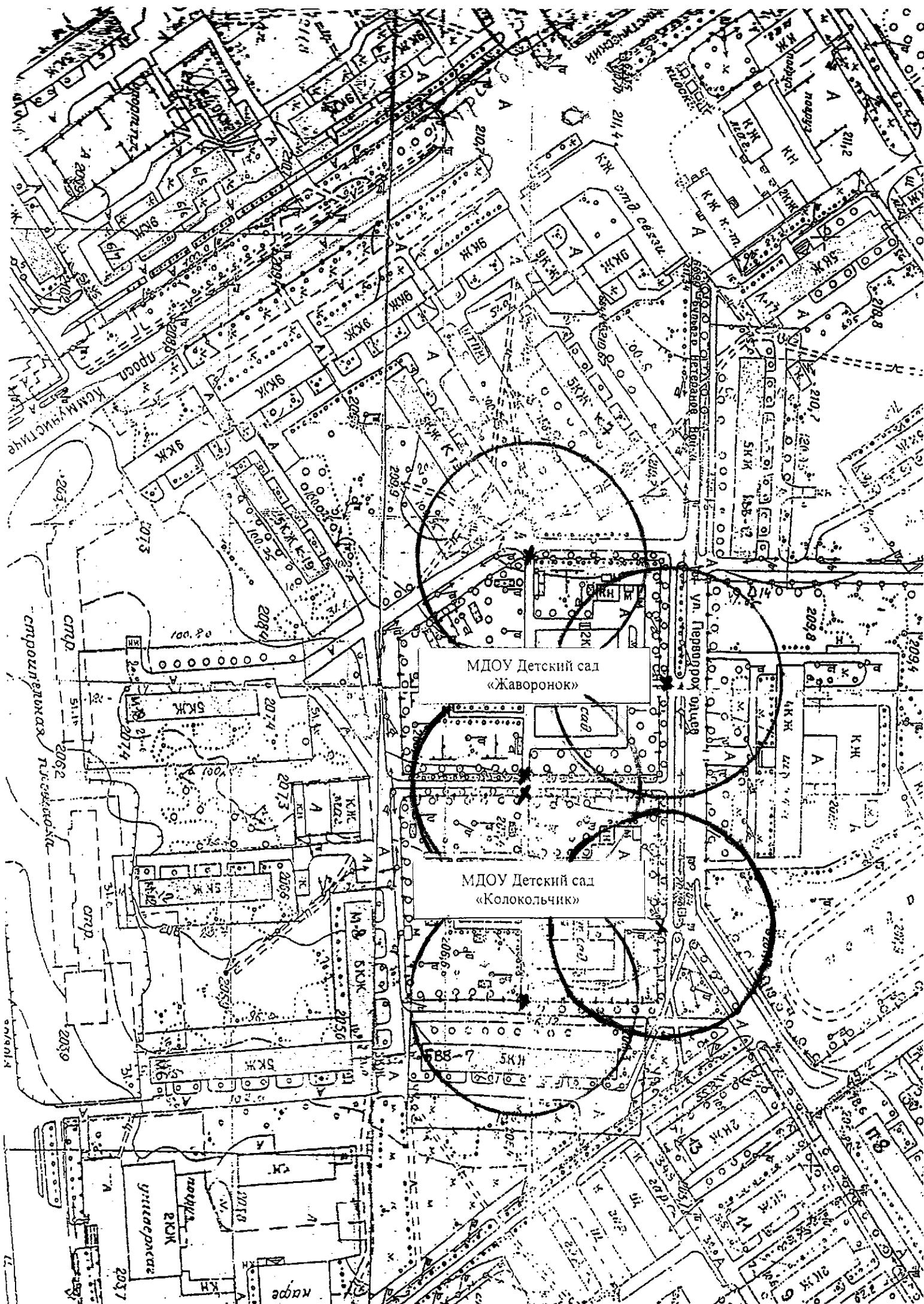


Я.Я. Ландайс

**Перечень объектов, на которых не допускается розничная продажа
алкогольной продукции из стационарных объектов торговли и розничная продажа
алкогольной продукции при оказании услуг общественного питания**

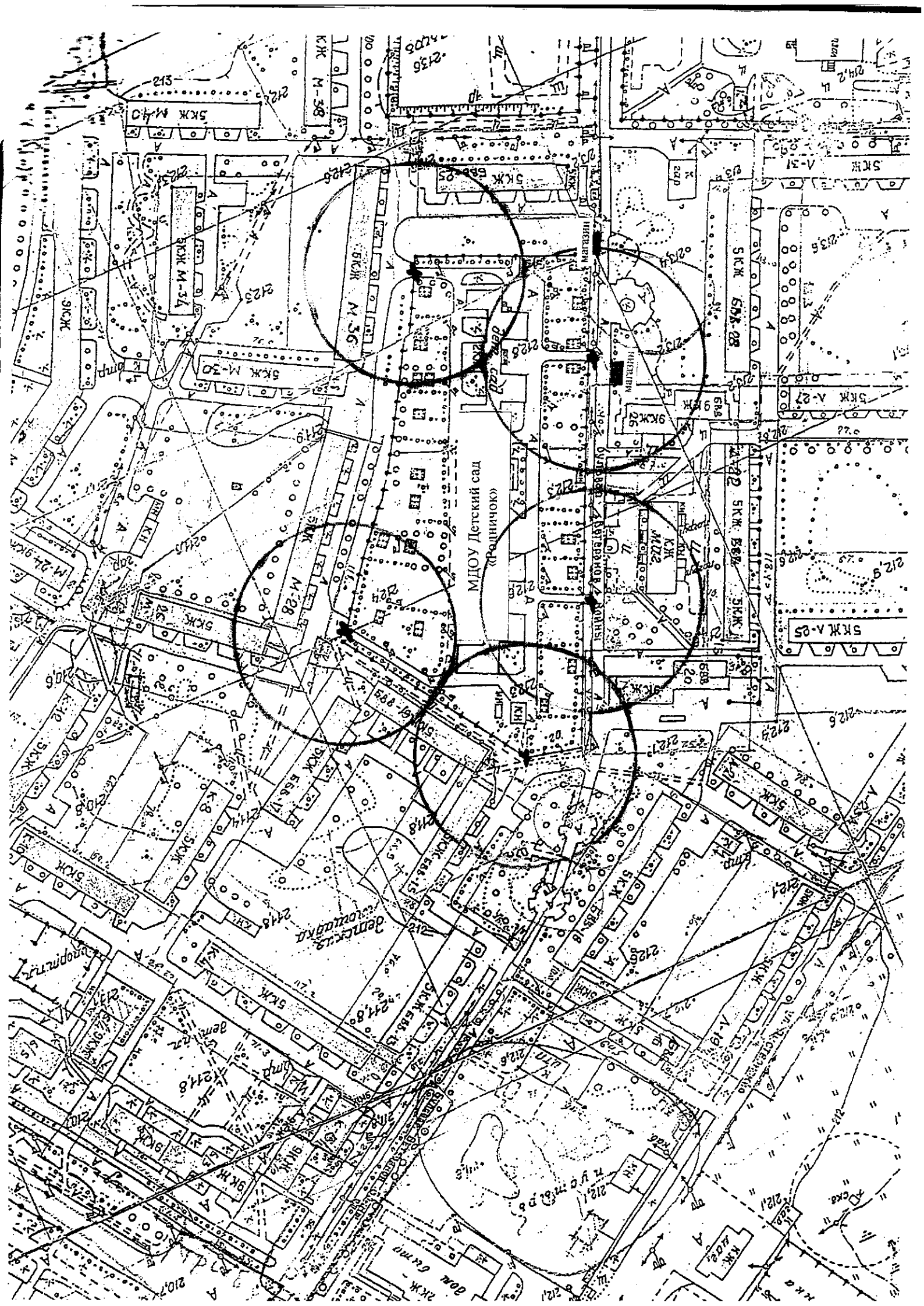
№ п/п	Наименование	Адрес: Новосибирская область, Искитимский район, р.п. Линево
1	Детские учреждения:	
1.1	МДОУ Детский сад «Красная шапочка»	4 мкр, 15
1.2	МДОУ Детский сад «Колокольчик»	БВВ, 9
1.3	МДОУ Детский сад «Жаворонок»	БВВ, 11
1.4	МДОУ Детский сад «Родничок»	БВВ, 21
1.5	МДОУ Детский сад «Огонек»	ул. Листвянская, 45
1.6	МКУ ДО «Линевская детская художественная школа»	ул. Листвянская, 43а
1.7	МКУ ДО «Линевская детская школа искусств»	ул. Кольцевая, 4
1.8	МБУ «КЦСОН» Вера»	ул. Кольцевая, 10
2	Образовательные учреждения:	
2.1	МКОУ «СОШ № 1 р.п. Линево»	БВВ, 10
2.2	МКОУ «СОШ № 3 р.п. Линево»	ул. Листвянская, 31а
2.3	МКОУ «СОШ № 4 р.п. Линево»	пр. Мира, 50
2.4	МКОУ «Гимназия № 1 р.п. Линево»	4 мкр, 16
2.5	МКОУ «Линевская специальная (коррекционная) общеобразовательная школа-интернат»	пр. Мира, 69
2.6	ГБОУ «Линевский центр профессионального обучения»	ул. Листвянская, 1а
3	Медицинские учреждения:	
3.1	ГБУЗ НСО «Линевская РБ»	ул. Весенняя, 6





МДОУ Детский сад
«Жаворонок»

МДОУ Детский сад
«Колокольчик»



МДОУ Детский сад
«Радичок»

СКЖ М-34

СКЖ М-30

СКЖ М-36

СКЖ М-28

СКЖ М-25

СКЖ М-27

СКЖ М-28

СКЖ М-26

СКЖ М-29

СКЖ М-30

СКЖ М-31

СКЖ М-32

СКЖ М-33

СКЖ М-34

СКЖ М-35

СКЖ М-36

СКЖ М-37

СКЖ М-38

СКЖ М-39

СКЖ М-40

СКЖ М-41

СКЖ М-42

СКЖ М-43

СКЖ М-15

СКЖ М-17

СКЖ М-19

СКЖ М-20

СКЖ М-21

СКЖ М-22

СКЖ М-23

СКЖ М-24

СКЖ М-25

СКЖ М-26

СКЖ М-18

СКЖ М-19

СКЖ М-20

СКЖ М-21

СКЖ М-22

СКЖ М-23

СКЖ М-24

СКЖ М-25

СКЖ М-26

СКЖ М-27

СКЖ М-16

СКЖ М-17

СКЖ М-18

СКЖ М-19

СКЖ М-20

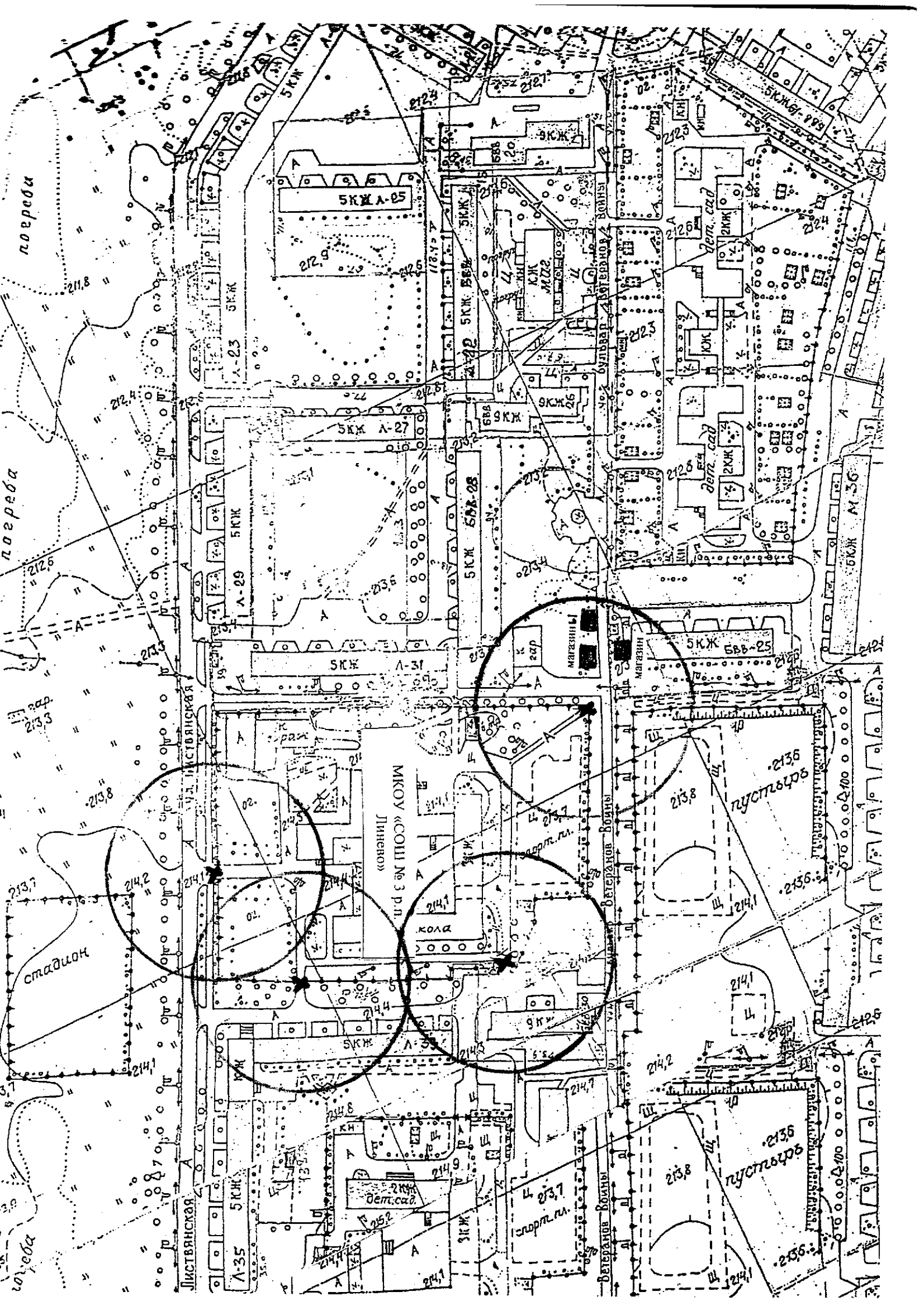
СКЖ М-21

СКЖ М-22

СКЖ М-23

СКЖ М-24

СКЖ М-25



поезда

поезда

стадион

поезда

МКОВ «СОШ № 3 р.п. Липеров»

пустырь

пустырь

Липетская

Ветеранов Воинов

Липетская

СКЖ А-25

СКЖ А-27

СКЖ А-29

СКЖ А-31

СКЖ А-33

СКЖ А-35

СКЖ А-25

СКЖ А-26

СКЖ А-27

СКЖ А-28

СКЖ А-29

СКЖ А-30

СКЖ А-31

СКЖ А-32

СКЖ А-33

СКЖ А-34

СКЖ А-35

СКЖ А-36

СКЖ А-37

СКЖ А-38

СКЖ А-39

СКЖ А-40

СКЖ А-41

СКЖ А-42

СКЖ А-43

СКЖ А-44

СКЖ А-45

СКЖ А-46

СКЖ А-47

СКЖ А-48

СКЖ А-49

СКЖ А-50

СКЖ А-51

СКЖ А-52

СКЖ А-53

дет. сад

дет. сад

школа

школа

школа

школа

дет. сад

дет. сад

дет. сад

дет. сад

дет. сад

А-23

А-29

А-31

А-33

А-35

А-35

212.5

212.6

212.7

212.8

212.9

213.0

213.1

213.2

213.3

213.4

213.5

213.6

213.7

213.8

213.9

214.0

214.1

214.2

214.3

214.4

214.5

214.6

214.7

214.8

214.9

215.0

215.1

215.2

215.3

213.5

213.6

213.7

213.8

213.9

214.0

214.1

214.2

214.3

214.4

214.5

214.6

214.7

214.8

214.9

213.5

213.6

213.7

213.8

213.9

214.0

214.1

214.2

214.3

214.4

214.5

214.6

214.7

214.8

214.9

213.5

213.6

213.7

213.8

213.9

214.0

214.1

214.2

214.3

214.4

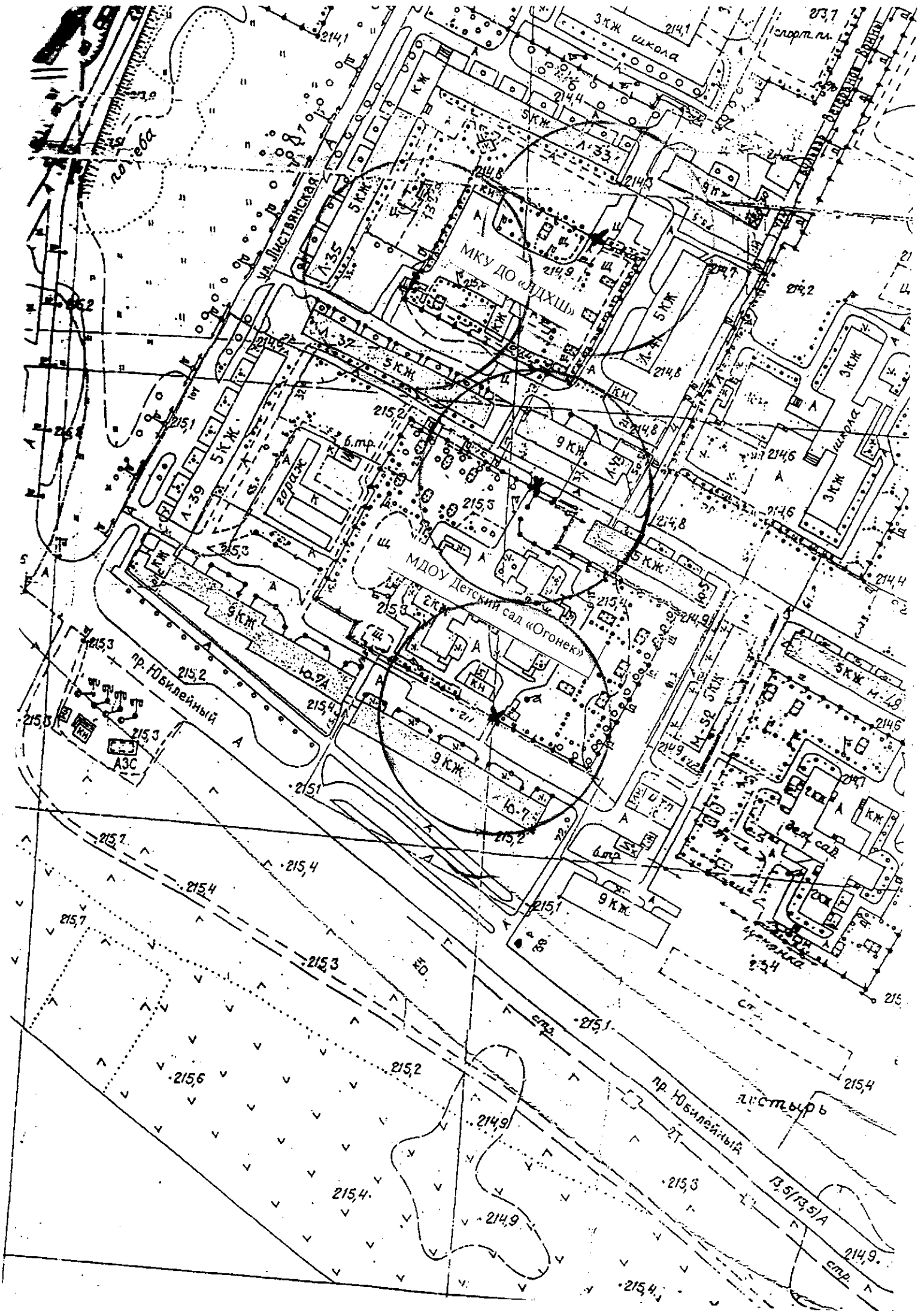
214.5

214.6

214.7

214.8

214.9



2141

3 КЖ ШКОЛА 2141

2137 спорт. п.

2144

ул. Дзержинская

МКУ ДО «ЛДХШ»

2148

2152

МДОУ Детский сад «Огонек»

пр. Юбилейный

А3С

2157

2154

2153

2156

2154

2149

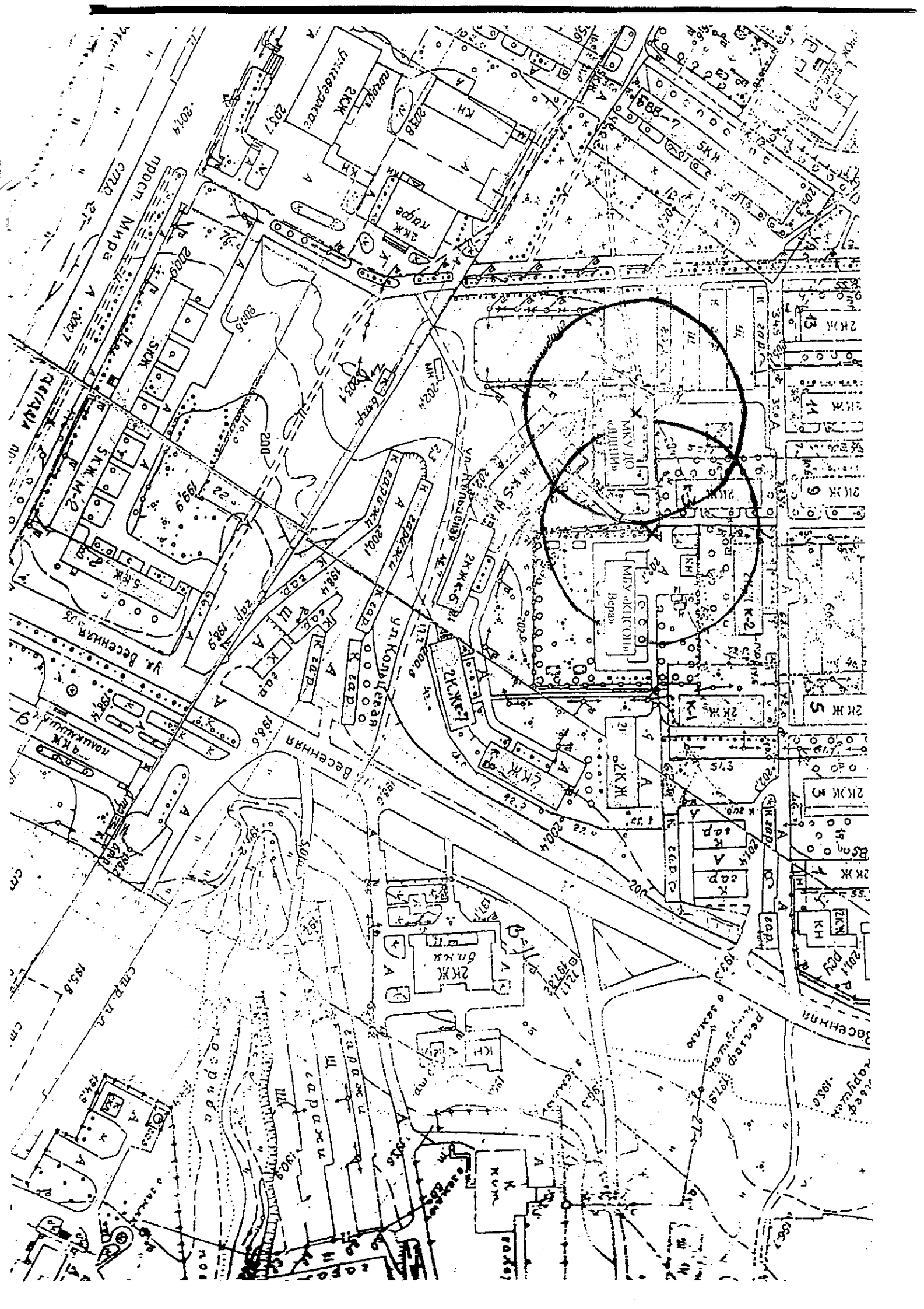
2153

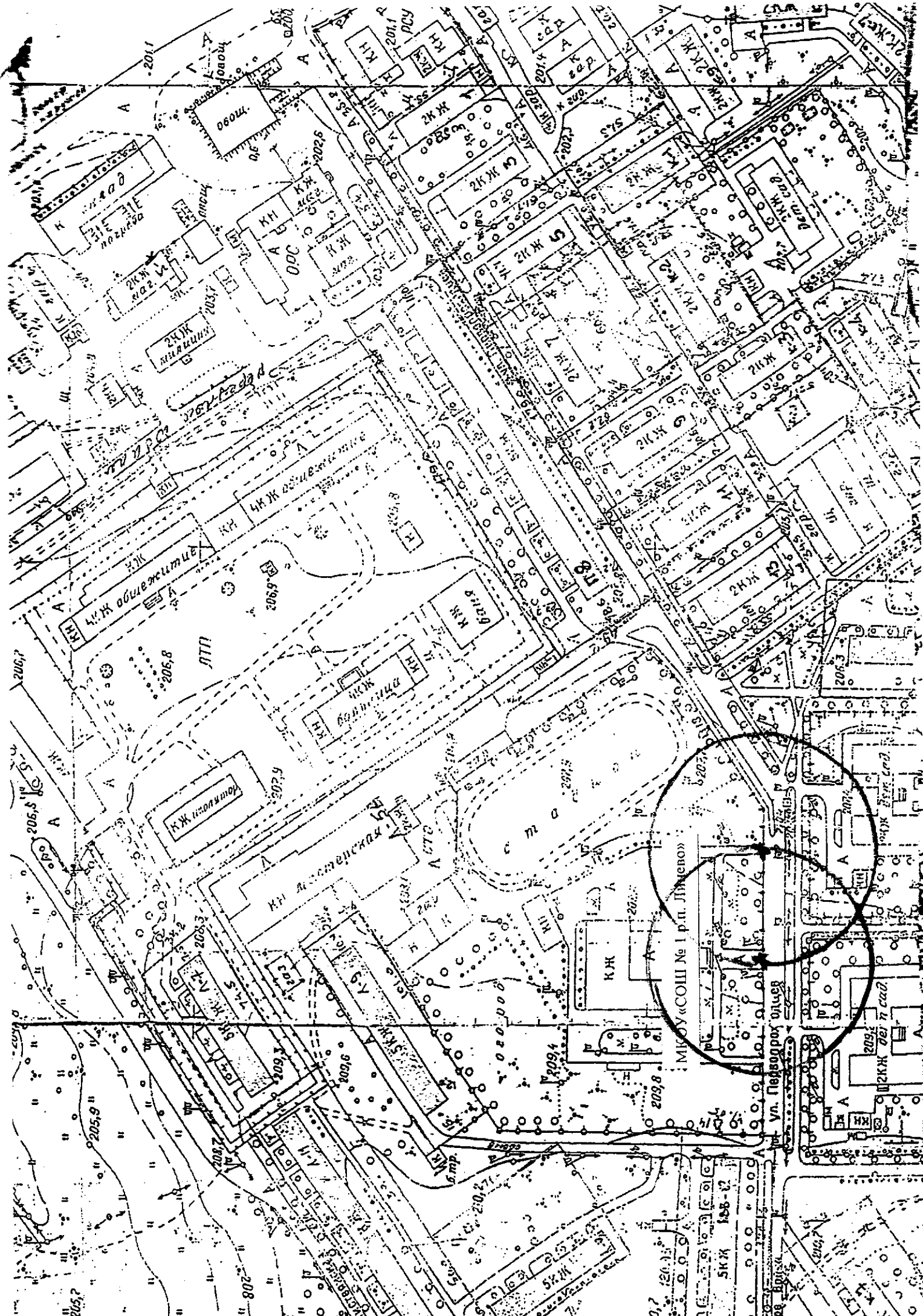
ул. Листырь

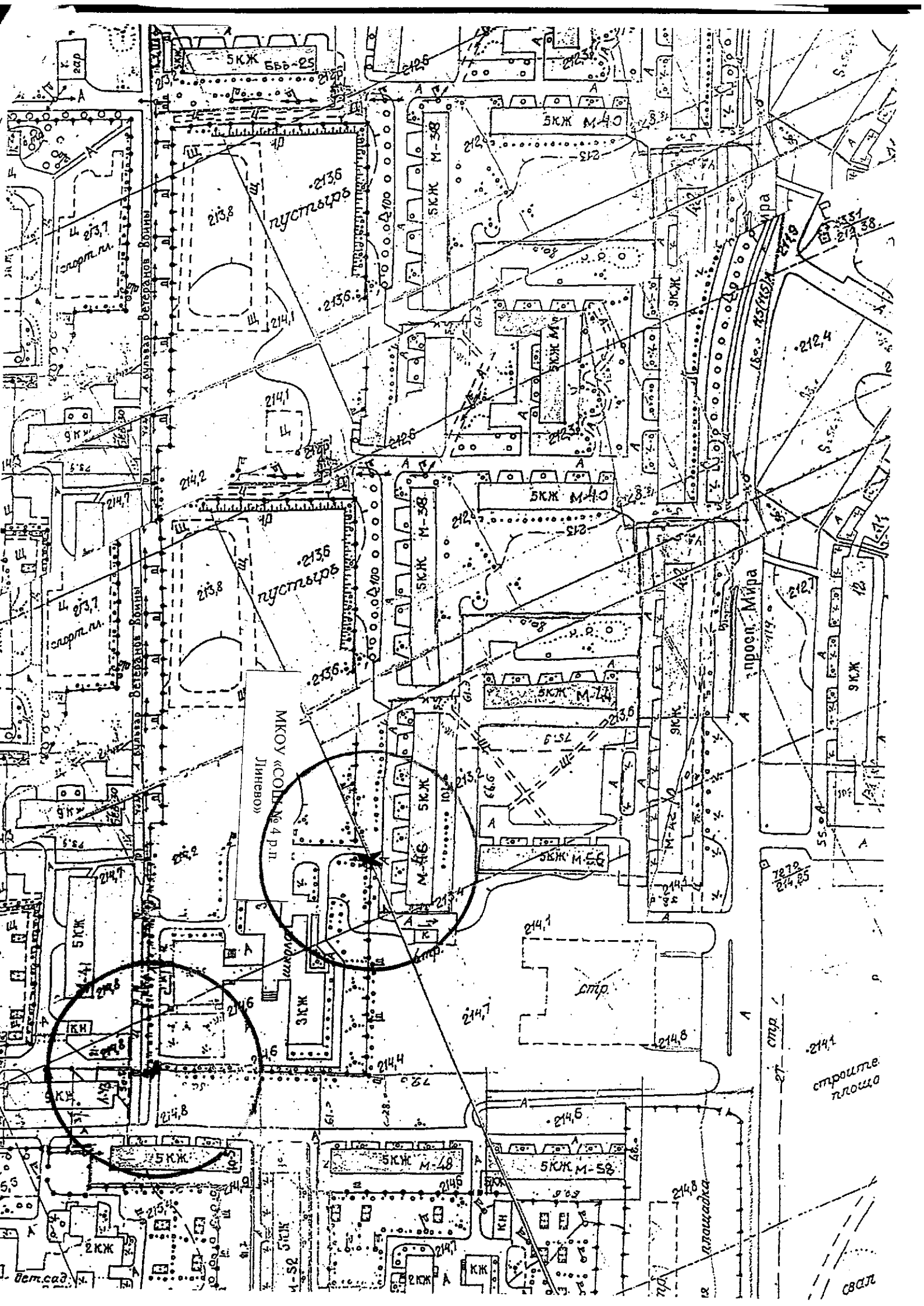
2154

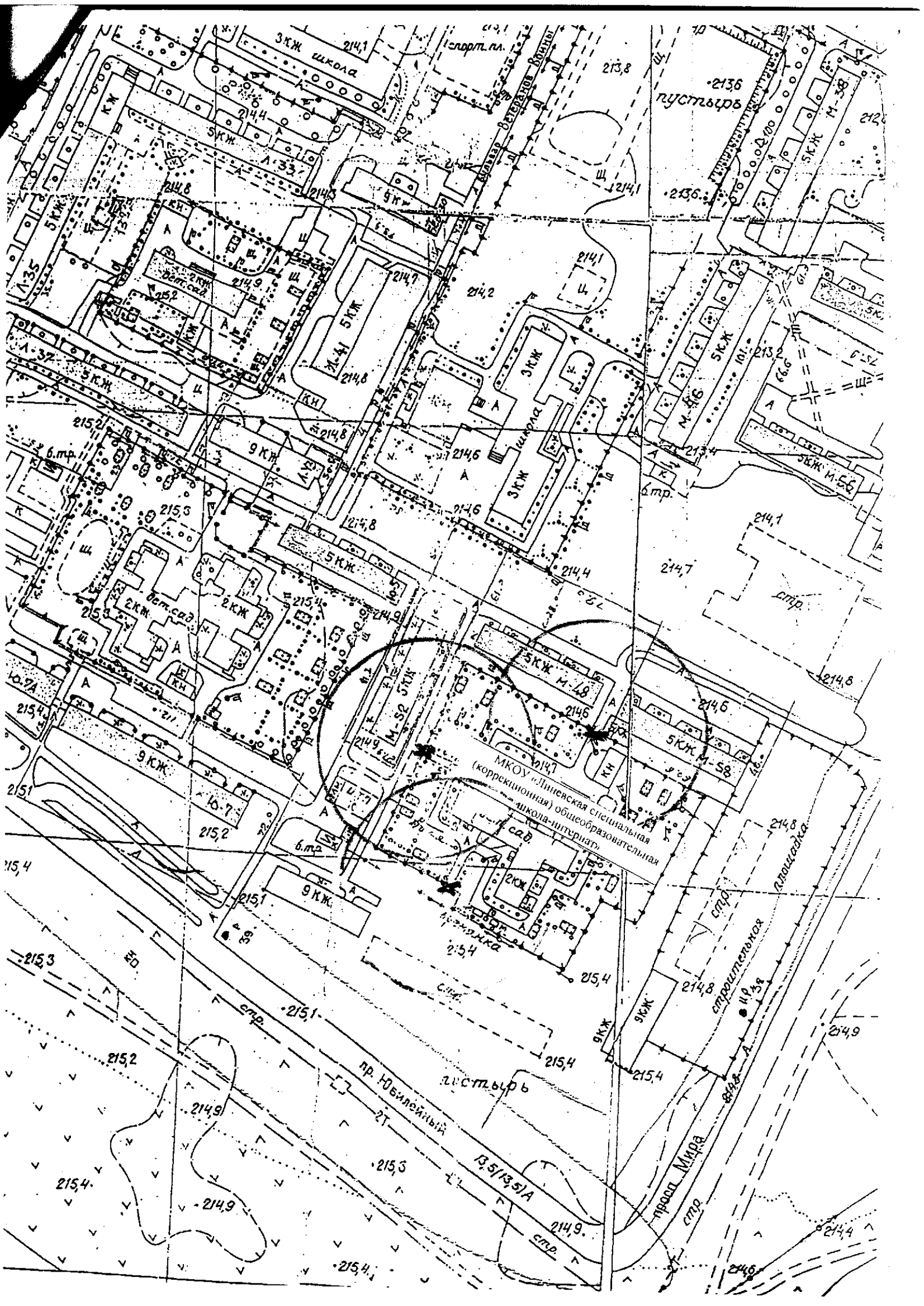
2149

стр.









3 КЖ ШКОЛА 214,1

пустырь 213,6

МКОУ «Линейская специальная (коррекционная) общеобразовательная школа-интернат» сад.

пр. Юбилейный

пр.д. Мира

215,4

214,9

215,3

215,4

214,9

215,4

214,6

214,4

